



*Giulini G.*®

*taps of time rubinetti del tuo tempo*



*taps of time rubinetti del tuo tempo*

**F**unzionalità, gusto estetico, tecnologia e qualità: sono le caratteristiche di quest'azienda dedita ad una produzione esclusivamente italiana con oltre quarant'anni di esperienza. Le linee e le componentistiche dei prodotti Giulini sono garanzia di elevato livello qualitativo, notevole flessibilità di integrazione e tradizione artigiana in continua evoluzione.

*Functionality, aesthetical taste, technology and quality: they are exclusively the characteristics of this devoted firm to an Italian production with over forty years of experience. Lines and single details of Giulini products are guarantee of elevated qualitative level, notable flexibility of integration and artisan tradition in continuous evolution.*

**F**onctionnalité, goût esthétique, technologie et qualité: ce sont les caractéristique de cette usine adonnée exclusivement à une production Italienne avec au-delà quarante ans d'expérience. Les lignes et les composants des produits Giulini sont garantie de niveau qualitatif élevé, souplesse considérable d'intégration et tradition artisanale en évolution continue.

**F**unción, gusto estético, tecnología y calidad: son exclusivamente las características de esta empresa entregada a una producción italiana con más de cuarenta años de experiencia. Las líneas y los miembros de los productos Giulini son garantía de elevado nivel cualitativo, notable flexibilidad de integración y tradición artesana en continua evolución.

**F**unktionalität, Ästhetik, Technologie und Qualität sind Markenzeichen unserer Firma, welche auf eine über 40jährige Erfahrung auf dem italienischen Markt verfügt. Die Serien und Komponenten der Giulini Produkte garantieren eine hohe Qualität und eine sehr flexible Integration und Tradition in der kontinuierlichen Entwicklung.

**Ф**ункциональность, эстетический вкус, технология и качество являются основными характеристиками этой фабрики, которая более сорока лет преданна производству исключительно итальянской продукции. Линии и компоненты продукции Giulini гарантируют высокий уровень качества, гибкость комплектации и постоянно совершенствующиеся традиции мастерства.



650BWCEX



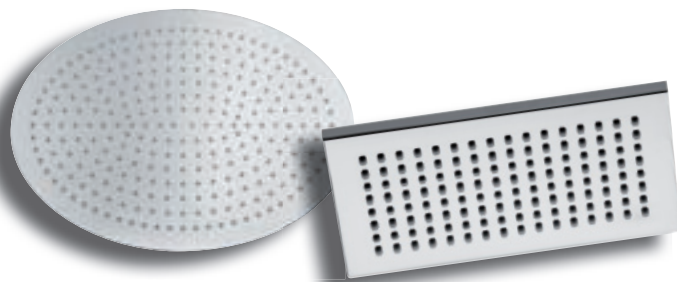
1651EX ▲

1649EX ◀

1686/1692EX



1687EX



1685EX





1682/1691EX



1681EX

1680EX





ППО-СТЕЧ-ОЛЕ

SH06

SH07

ППО-СТЕЧ-ОЛЕ



				
1649EX	1652EX	9808WC EX	1650EX	6508WC EX
				
8221WC EX	1651EX	1680EX	1681EX	1682EX
				
		1685/3EX	1686/3EX	1687EX
				
1690EX	1691EX	1692EX	SH03	SH07
				
SH04	SH05	SH09	SH10	SH07

**Informazioni tecniche, finiture e prezzi sono disponibili sul listino.**

*Technical information, colors and prices are available on our list. - Renseignements techniques, couleurs et prix sont disponibles sur notre liste.*

*Informaciones técnicas, colores y precios están disponibles sobre nuestra lista de precios.*

*Technische Informationen, Materialien für das Finishing und die Preise finden Sie in unserem Katalog.*

**В новом прайсе Вы найдёте техническую информацию, цвета и цены.**





*Rubinetteria*

**GIULINI GIOVANNI S.N.C.**

Via S. D'Acquisto, 22

28076 **POGNO (NO)** - ITALY

Tel. +39 0322 97.157 - Fax +39 0322 97.498

[www.giulini.it](http://www.giulini.it) [info@giulini.it](mailto:info@giulini.it)